

# TE KOOP


Latensteinse Middenweg 41 Tiel



## KANTOORRUIMTE

 116 m<sup>2</sup>

 Tiel

 € 159.500,- kosten koper

Dé makelaar & taxateur voor zakelijk vastgoed

0344 673 567 [info@rozenhage.nl](mailto:info@rozenhage.nl)



DYNAMIS

# ROZENHAGE



” Graag nemen we u mee door uw nieuwe bedrijfspand.

## Uw contactpersonen

**Naam**  
Functie



06



@

**Naam**  
Functie



06



@

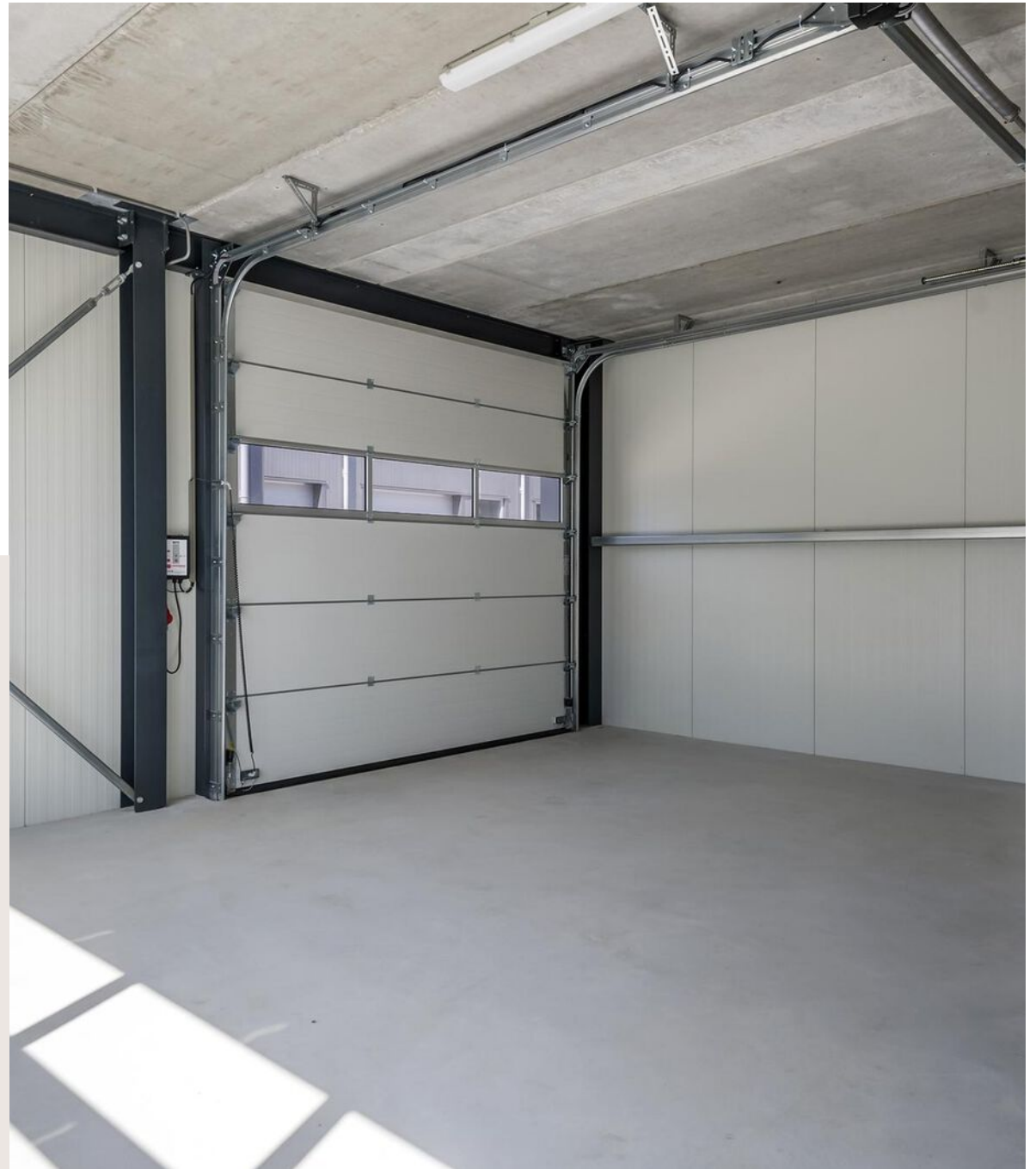
---

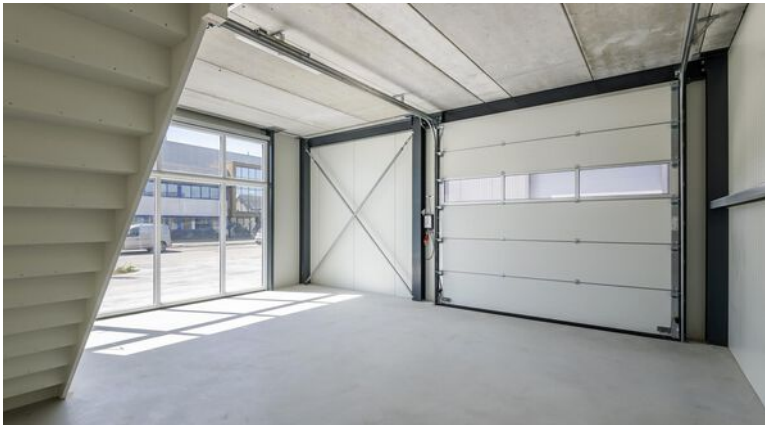
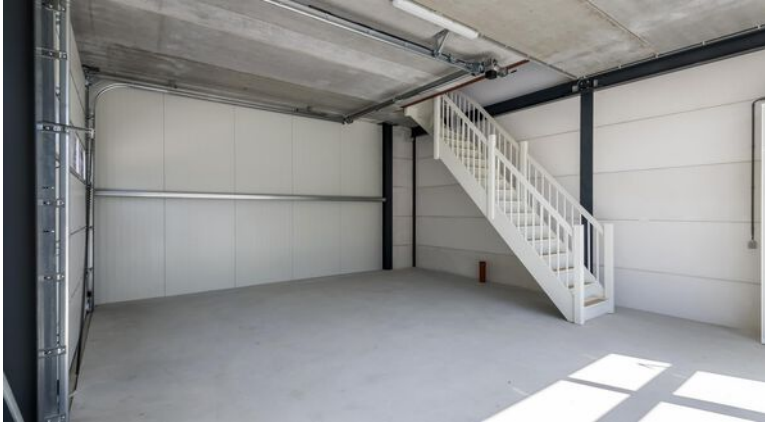
# Titel

Tekst

## Specificaties

<b>Bouwjaar:</b>	2024
<b>Energielabel:</b>	
<b>Oppervlakte:</b>	116 m <sup>2</sup>
<b>Vrije hoogte:</b>	340 cm
<b>Vloerbelasting:</b>	1500 kg /m <sup>2</sup>
<b>Aantal parkeerplaatsen:</b>	1



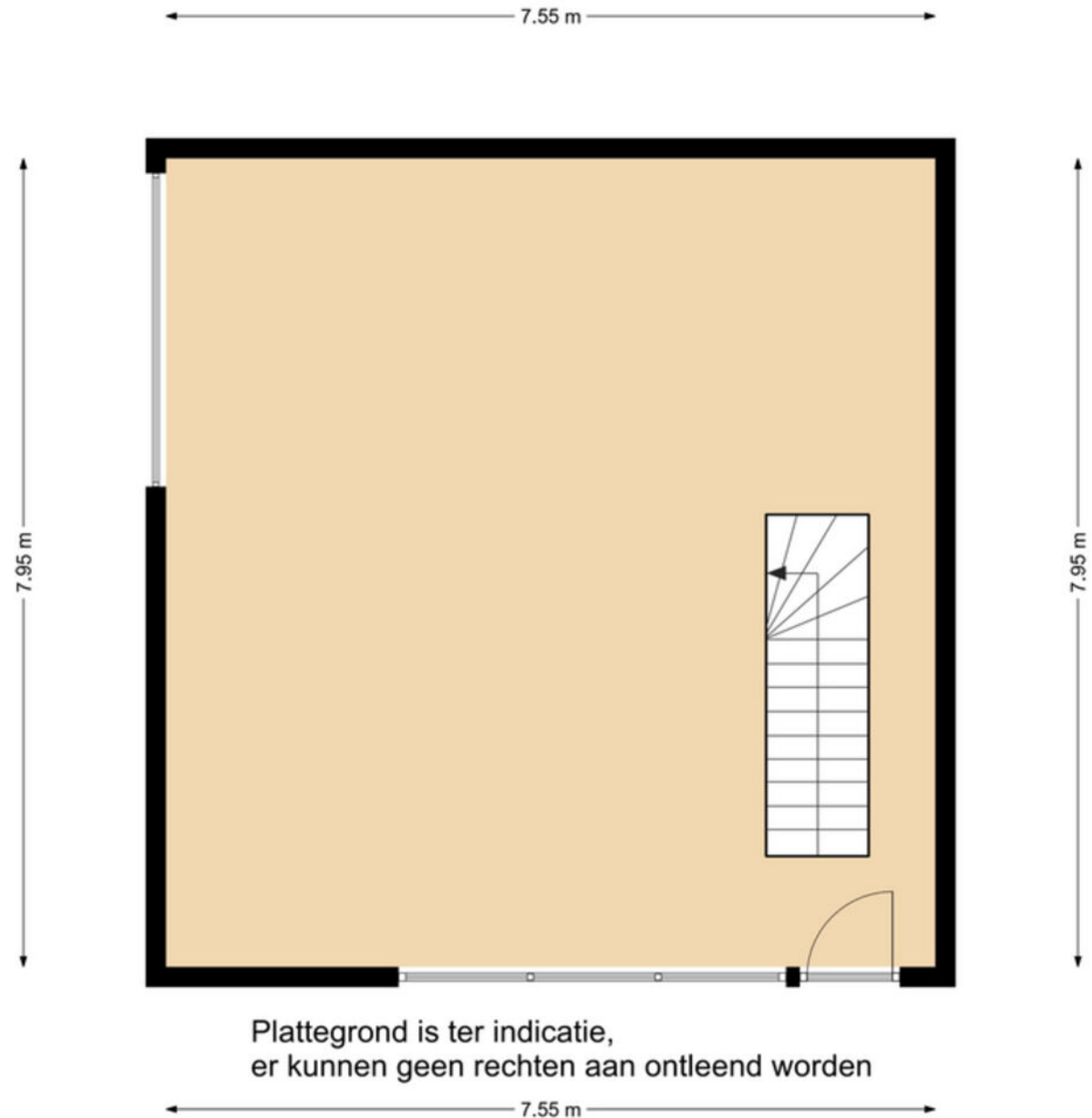


---

# Plattegrond

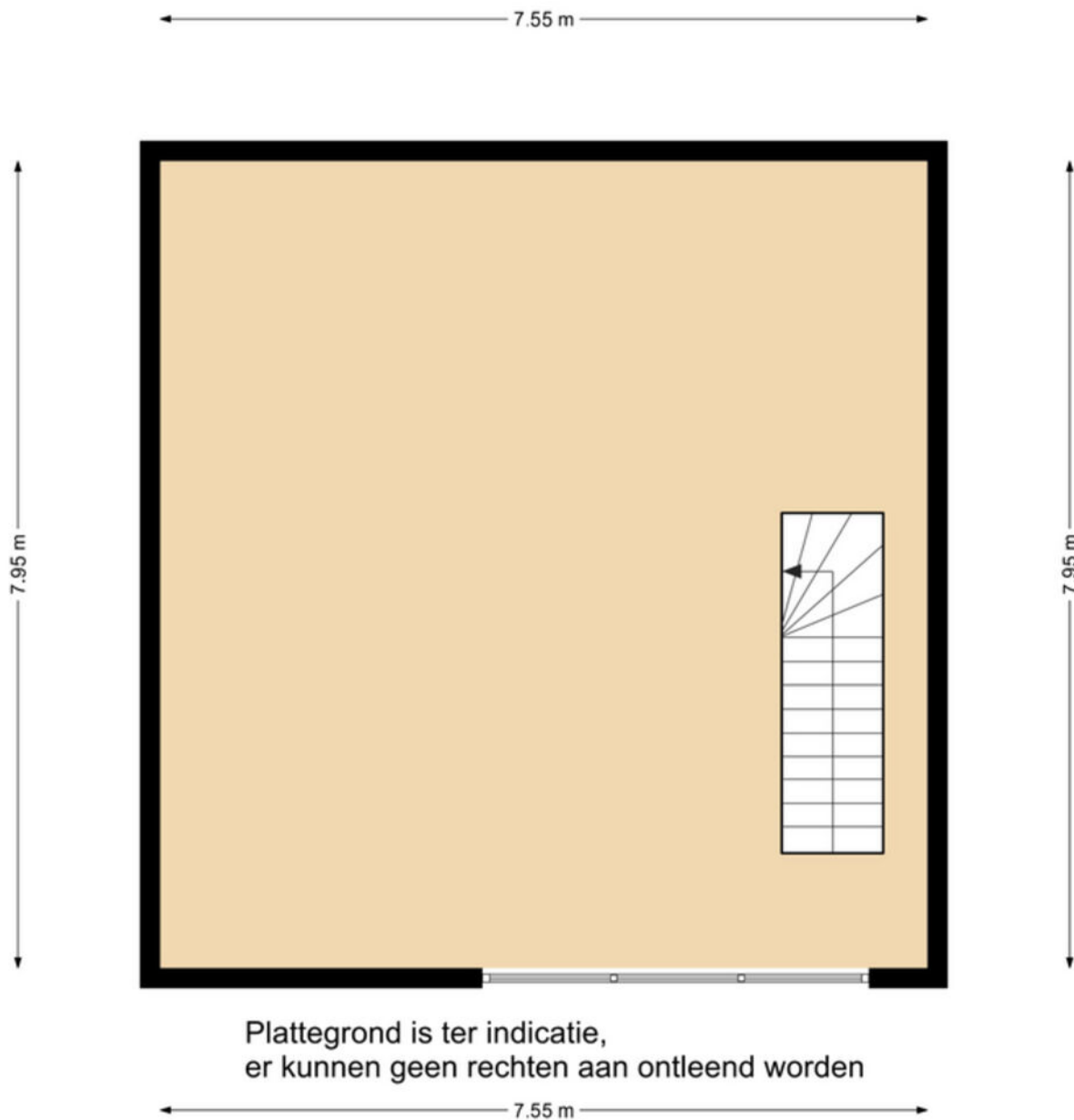
---

Tekst



Bovenstaande afmetingen zijn met zorg vastgesteld, onverhoopt kunnen er enige afwijkingen zijn ontstaan bij het verwerken van de plattegrond. Derhalve dient bovenstaande plattegrondtekening als indicatief beschouwd te worden en kunnen er geen rechten aan worden ontleend.

---



---

# Plattegrond

---

Tekst

Bovenstaande afmetingen zijn met zorg vastgesteld, onverhoopt kunnen er enige afwijkingen zijn ontstaan bij het verwerken van de plattegrond. Derhalve dient bovenstaande plattegrondtekening als indicatief beschouwd te worden en kunnen er geen rechten aan worden ontleend.

---

---

# Bijzonderheden

---



- Tekst

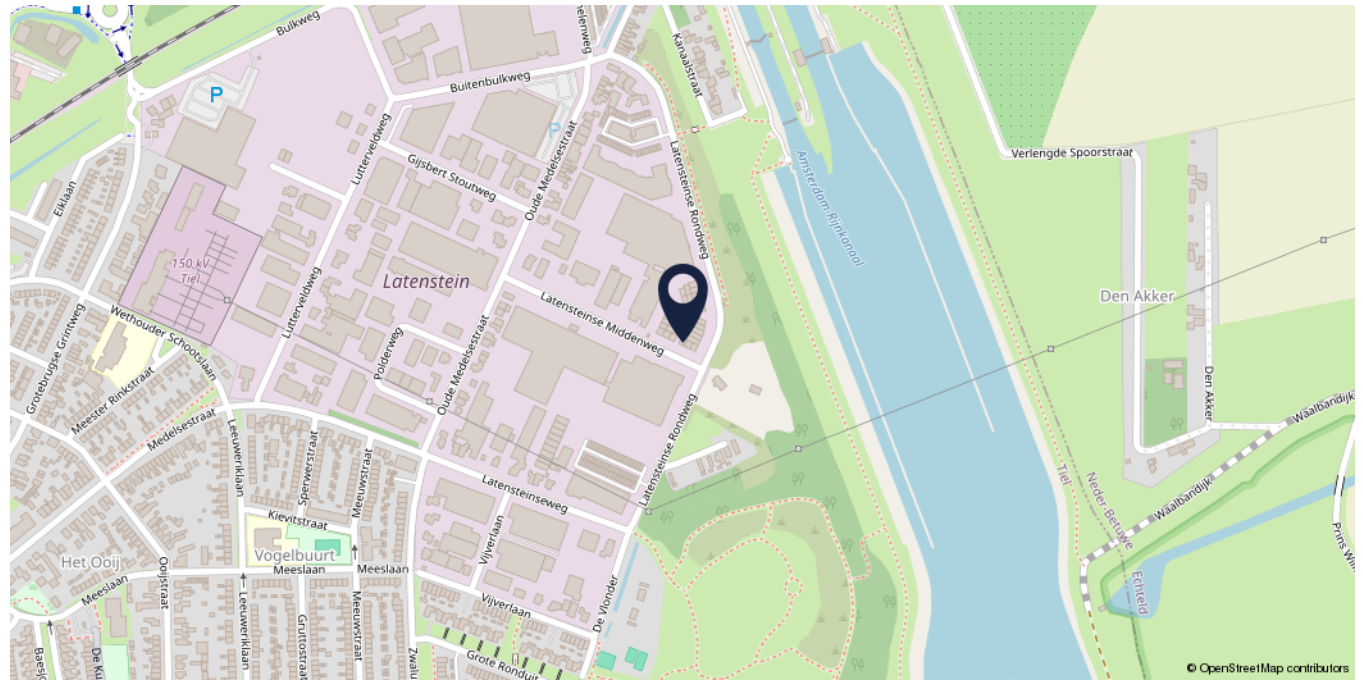
---

# Omgevingsplan

---

Twijfelt u of uw ondernemingsplannen passen binnen het Omgevingsplan?

Neem dan contact op met het Omgevingsloket van de gemeente.



# Locatie & bereikbaarheid

Tekst

---

# Kadastrale kaart

---

**Gemeente:** Tiel  
**Sectie:** C  
**Nummer:** 9495

**Oppervlakte:**

---

# Huurvoorwaarden

---

**Huurprijs:**

€ 159.500,- kosten koper

Parkeerplaats: € ...,- per maand exclusief BTW

**Servicekosten:**

€ ,- per maand

**Huurbetaling:**

De huurprijs te vermeerderen met BTW en aanvullende kosten, dient bij vooruitbetaling per maand voldaan te worden.

**Huurperiode:**

.. jaar met verlengingsoptie ... jaar

**Opzegtermijn:**

...

**Aanvaarding (ingangsdatum):**

Direct

**Zekerheidsstelling:**

Waarborgsom ter grootte van 3 maanden huur inclusief kosten parkeerplaats, servicekosten, voorschot nutsvoorzieningen en BTW voor ingangsdatum. Hiervoor wordt geen factuur gestuurd.

**Huurprijsindexatie:**

De huurprijs zal jaarlijks, voor het eerst één jaar na de ingangsdatum, worden aangepast op basis van het consumentenprijsindexcijfer (reeks CPI Alle huishoudens, basisjaar 2015 = 100) gepubliceerd door het Centraal Bureau voor de Statistiek (CBS).

**Model Huurovereenkomst:**

Model huurovereenkomst kantoorruimte en andere bedrijfsruimte in de zin van artikel 7:230a BW met bijbehorende algemene bepalingen zoals vastgesteld door de Raad van Onroerende Zaken (ROZ).

Model huurovereenkomst winkelruimte en andere bedrijfsruimte in de zin van artikel 7:290 BW met bijbehorende algemene bepalingen zoals vastgesteld door de Raad van Onroerende Zaken (ROZ).

Het bovenstaande behelst geen aanbod doch slechts vrijblijvende en globale informatie met betrekking tot het daarbij genoemde onroerend goed. Wij kunnen niet instaan voor de juistheid van of volledigheid van deze gegevens.

---

# Koopvoorwaarden

---

**Vraagprijs:**

€ 159.500,- kosten koper

**VVE bijdrage:**

€ ,- per maand

**Aanvaarding**

Direct

**Notaris:**

Keuze van koper.

**Zekerheidsstelling:**

De zekerheidsstelling bedraagt 10% van de koopsom. Deze dient, als zekerheid door de koper, vóór de in de koopovereenkomst genoemde datum, te zijn gestort bij de notaris of te worden afgegeven als bankgarantie.

**Model Koopovereenkomst:**

Behoudens nadere afspraken, gelden de standaard regels conform de laatste modelkoopovereenkomst voor bedrijfsonroerend goed vastgesteld door de Nederlandse Vereniging voor Makelaars (NVM).

**V.v.E**

Een Vereniging van Eigenaren (VvE) is een organisatie van alle eigenaren binnen een gebouw of complex met meerdere appartementsrechten, zoals appartementen of bedrijfsunits. Zodra iemand eigenaar wordt van een appartement of bedrijfsunit binnen zo'n complex, wordt die automatisch lid van de VvE. Als eigenaar betaal je maandelijks een bijdrage aan de VvE. De hoogte van de bijdrage is gebaseerd op het aandeel in de gemeenschap, zoals vastgelegd in de splitsingsakte. Deze bijdrage wordt gebruikt voor onder andere onderhoud, schoonmaak, verzekeringen, energieverbruik van gezamenlijke ruimtes en het opbouwen van een reservefonds voor toekomstig groot onderhoud.

Het bovenstaande behelst geen aanbod doch slechts vrijblijvende en globale informatie met betrekking tot het daarbij genoemde onroerend goed. Wij kunnen niet instaan voor de juistheid van of volledigheid van deze gegevens.

## Wordt dit uw nieuwe bedrijfsruimte?

Neem contact met ons op!

### Rozenhage Bedrijfsmakelaars & Taxateurs

Grotebrugse Grintweg 50  
4005 AJ Tiel

 0344 673 567

 [info@rozenhage.nl](mailto:info@rozenhage.nl)

[www.rozenhage.nl](http://www.rozenhage.nl)

